



Musée de la Grande Chartreuse

LE MUSÉE

Pour comprendre la vie des Chartreux

Informations pratiques

Lieu et horaires

La Correrie
38380 Saint Pierre de Chartreuse
info@musee-grande-chartreuse.fr
Tél. 04 76 88 60 45
Fax 04 38 86 90 50

Le musée et son magasin seront
ouverts **tous les jours** du :
samedi 31 mars au
dimanche 4 novembre

Avril - octobre - novembre
10h - 12h et 14h - 18h
Mai : 9h30 - 12h et 14h - 18h30
Juin à septembre
9h30 - 18h30 sans interruption

Tarifs

Tarifs Individuels

Plein tarif : 4,00 €

Tarif réduit : 2,00 €

Groupes : -25% (3€/1,5€)

Des audio-guides sont
disponibles à l'entrée au prix de
2€ (Langues : français, anglais,
allemand, espagnol, italien,
néerlandais).

Contacts:

Nicolas Diederichs
Responsable d'Exploitation
Mobile 06 30 775 777
nicolas.diederichs@musee-
grande-chartreuse.fr

Le Musée de la Grande Chartreuse à la Correrie est ouvert entre le samedi 31 mars et le 4 novembre 2007

L'ancienne Correrie, réservée aux frères jusqu'au XVII^e siècle, a été transformée en un Musée. Principalement d'époque Renaissance (certaines parties remontent au XI^e siècle), son architecture est comparable à celle du monastère. Le Musée et ses 18 salles vous ouvrent les portes vers l'aventure intérieure et spirituelle des moines Chartreux. Ce site unique vous permet de mieux comprendre le mystère de leur vocation à la solitude et de leur mode de vie.



Dans un site exceptionnel niché en plein du massif montagneux de Chartreuse, le Musée est à 2kms du célèbre Monastère où St Bruno fonda l'ordre des Chartreux en 1084.

Le Musée de la Grande Chartreuse est heureux de vous accueillir et notre équipe vous assure, de la réservation au suivi de votre groupe, des

prestations de valeur. Notre objectif est de présenter au public dans un souci constant de qualité, l'histoire des Chartreux et leur mode de vie.

Le Musée, dans sa volonté d'ouverture vers l'extérieur, et pour permettre à tous les publics de comprendre la vie des Chartreux, se dote d'un ascenseur et de plans inclinés qui garantissent aux personnes à mobilité réduite ou en fauteuil, la possibilité d'accéder aux différentes salles.

Nous vous conseillons de réserver les visites pour les groupes afin de vous garantir les meilleures conditions possibles le jour de votre visite. Vous pouvez le faire par Fax, Téléphone ou tout simplement par mail. Nous vous enverrons ensuite une confirmation écrite de cette réservation.

Le Label Musée de France nous a été attribué par le Ministère de la Culture en reconnaissance de l'intérêt du Musée et de la qualité apportée à la Muséographie.



musée de France

HISTOIRE

Pour apprendre leurs 900 ans d'histoire

Sept étoiles s'allumèrent dans une nuit de l'année 1084 dans le rêve de St Hugues, Evêque de Grenoble. Lumineuse vision annonciatrice de l'arrivée de 7 hommes à la recherche de solitudes alpestres, désireux de louer Dieu loin du monde et de sa clameur.



Ils étaient guidés par Bruno de Cologne qui, à l'âge de 54 ans, voulut fuir l'agitation du siècle.

Hugues les conduisit à travers un labyrinthe de montagnes escarpées, jusqu'à un désert de rochers et de sapins, appelé Chartreuse.

Là, ils bâtirent des cabanes de bois, Casalibus, et un oratoire de pierre. Pauvre refuge d'où naquit la Grande Chartreuse.

Depuis maintenant 9 siècles, sur ce même site, leur présence s'élève comme un encens. Retirés en leur désert, retirés dans leur monastère, et comme si cela n'était pas assez, retirés dans leur cellule.

Ils réduisent singulièrement le réconfort de la vie communautaire donnant toute son importance au soliloque dans la prière, la méditation et le travail.

Ce retrait volontaire les empêche de nous accueillir et de nous rencontrer, encore moins de pénétrer dans le monastère. Le Musée nous ouvre la porte sur la vie des chartreux et nous donne la clef de leur mystère.





Musée de la Grande Chartreuse

ENVIRONNEMENT

Un espace privilégié pour tous

Le Musée de la Grande Chartreuse est un espace privilégié pour tous. Lieu de silence et de réflexion, jardin Alpin, point départ de nombreuses randonnées du Parc Naturel Régional de Chartreuse.

Le Monastère

Situé à 1190 m d'altitude, et 2 km au-dessus du musée, il ne peut être atteint qu'à pied. St Bruno s'implanta en 1084 dans un petit ermitage au fond de cette vallée et depuis plus de 900 ans, la vie monastique y est toujours présente...



La Grande Chartreuse, Maison Mère de l'Ordre, est entièrement voué au silence et à la prière des moines, il ne se visite donc pas. Pour cela, le Musée a été créé en 1957.

Promenade et randonnées

Dans cet environnement exceptionnel vous pourrez faire de nombreuses petites promenades de 20 minutes tout comme des randonnées de 3 heures ou plus. Il y en a donc pour tous les niveaux et pour tous les goûts.

Caves de Chartreuse



Pour subvenir aux besoins de l'Ordre, les Chartreux ont été tour à tour, éleveurs, imprimeurs, enlumineurs, maîtres de forge, herboristes, pharmaciens, et enfin depuis le XVIIème siècle, distillateurs et liquoristes.

Le Musée retrace bien l'histoire du mystère de la fameuse liqueur de Chartreuse, mais pour les amateurs, nous vous conseillons de vous rendre également sur le site de production de la liqueur à Voiron.

Plus d'informations www.chartreuse.fr

La visite conjointe des deux sites, Caves et Musée, distants de 30 km, vous permettra de passer une agréable journée, et de comprendre la vie des moines Chartreux sous tous ses aspects.

Le Grand Silence

Le film sur la Grande Chartreuse

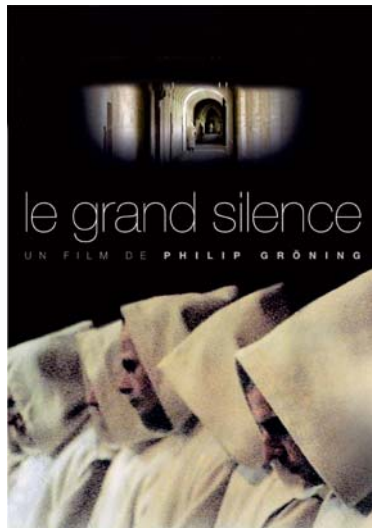
LE GRAND SILENCE

C'est un film sur la Grande Chartreuse, qui présente pour la première fois la vie intemporelle de ces hommes qui ont fait le choix du « grand Silence ».

Philip Gröning a attendu seize ans avant de pouvoir partager l'existence contemplative des Chartreux et obtenir le privilège de tourner un long métrage, sans musique ni commentaire



**Plus qu'un film,
c'est une initiation à la méditation et au silence.**



Allemagne 2005

Réalisateur : Philip Gröning

162 min - Sortie en France

20 décembre 2006

■ **Meilleur Documentaire Européen – Prix
Arte 2006**

■ **Prix spécial du jury au Sundance Film
Festival 2006**

■ **Bayerischen Filmpreis pour
le meilleur documentaire
de l'année 2005 en Allemagne.**

Actuellement près de 200.000 français ont vu le film depuis sa sortie et plus de 500.000 européens. Et nous voyons de plus en plus de visiteurs ayant vu le film venir au Musée pour mieux comprendre la vie des Chartreux.



Musée de la Grande Chartreuse

Communiqué Nouveauté de la Saison 2007

Informations pratiques

Lieu et horaires

La Correrie
38380 Saint Pierre de Chartreuse
info@musee-grande-chartreuse.fr
Tél. 04 76 88 60 45
Fax 04 38 86 90 50

Le musée est ouvert
exceptionnellement
tous les jours
du 10 février au 11 mars
de 13h30 à 18h

Le musée et son magasin seront
ouverts **tous les jours** du :

samedi 31 mars au
dimanche 4 novembre

Avril - octobre - novembre
10h - 12h et 14h - 18h
Mai : 9h30 - 12h et 14h - 18h30
Juin à septembre
9h30 - 18h30 sans interruption

Tarifs

Tarifs Individuels

Plein tarif : 4,00 €

Tarif réduit* : 2,00 €

Groupes : -25%

Des audio-guides sont
disponibles à l'entrée au prix de
2€ (Langues : français, anglais,
allemand, espagnol, italien,
néerlandais).

Contacts:

Nicolas Diederichs
Responsable du Musée
Mobile 06 30 775 777
nicolas.diederichs@musee-
grande-chartreuse.fr

Le film le Grand Silence de Philip Gröning connaît un vif succès en salle, avec près de 200.000 spectateurs. Afin de répondre aux nombreuses interrogations que ce documentaire suscite sur la vie des Chartreux, le Musée de la Grande Chartreuse élargit sa saison d'ouverture et son offre muséographique.

Le Musée de la Grande Chartreuse qui fête cette année ses **50 ans d'existence** vous permet de mieux comprendre le mystère de l'Ordre des Chartreux, leur 900 ans d'histoire, leur mode de vie... Résolument moderne, le musée, ancienne dépendance des moines Chartreux, vous ouvre la porte vers leur aventure spirituelle. Une invitation à découvrir le «Grand silence».

Les nouveautés et les « plus » du Musée:

- ✓ La saison 2007 du Musée, c'est ouverte pour la première fois dès le mois de février La saison hivernale se prête encore plus à venir sur les traces de St Bruno qui fonda l'Ordre des Chartreux en 1084. En effet cette saison où la nature est au repos est encore plus propice pour percer le mystère des Chartreux.
- ✓ La reconduite des **visites guidées thématiques** avec notre guide interprète pour aller plus loin dans la compréhension des Chartreux. L'idée de cette visite guidée est d'approfondir une thématique particulière liée aux Chartreux en prenant appui sur un tronc commun inspiré de la muséographie et de l'espace Correrie. Des thématiques sont proposées aux groupes toute l'année sur réservation ou aux individuels pendant les vacances d'été :
 - Les Chartreux et l'histoire
 - Architecture cartusienne et Monastique
 - Les Chartreux et leur environnement*A réserver absolument*
- ✓ L'extension du Musée, avec l'ouverture en mai d'une authentique **cellule contemporaine d'un Père Chartreux**, sur 2 étages, meublée et aménagée comme celles du monastère. Vous y trouverez tout ce qui compose l'habitat des moines, l'agencement des pièces, les objets usuels, le jardin... Une expérience unique pour vivre un temps fort de la vie des moines.
- ✓ Un renouvellement de l'**exposition temporaire** sur les « Chartreuses d'Europe » avec de nouvelles toiles jamais présentées au public et nouvellement rénovées.
- ✓ Des animations et des expositions pour les grandes manifestations nationales, Nuit des Musées, Journées du Patrimoine, programmes et information sur notre site internet



musée de France